

TÜRKONFED KOBİ PERSPEKTİFİ

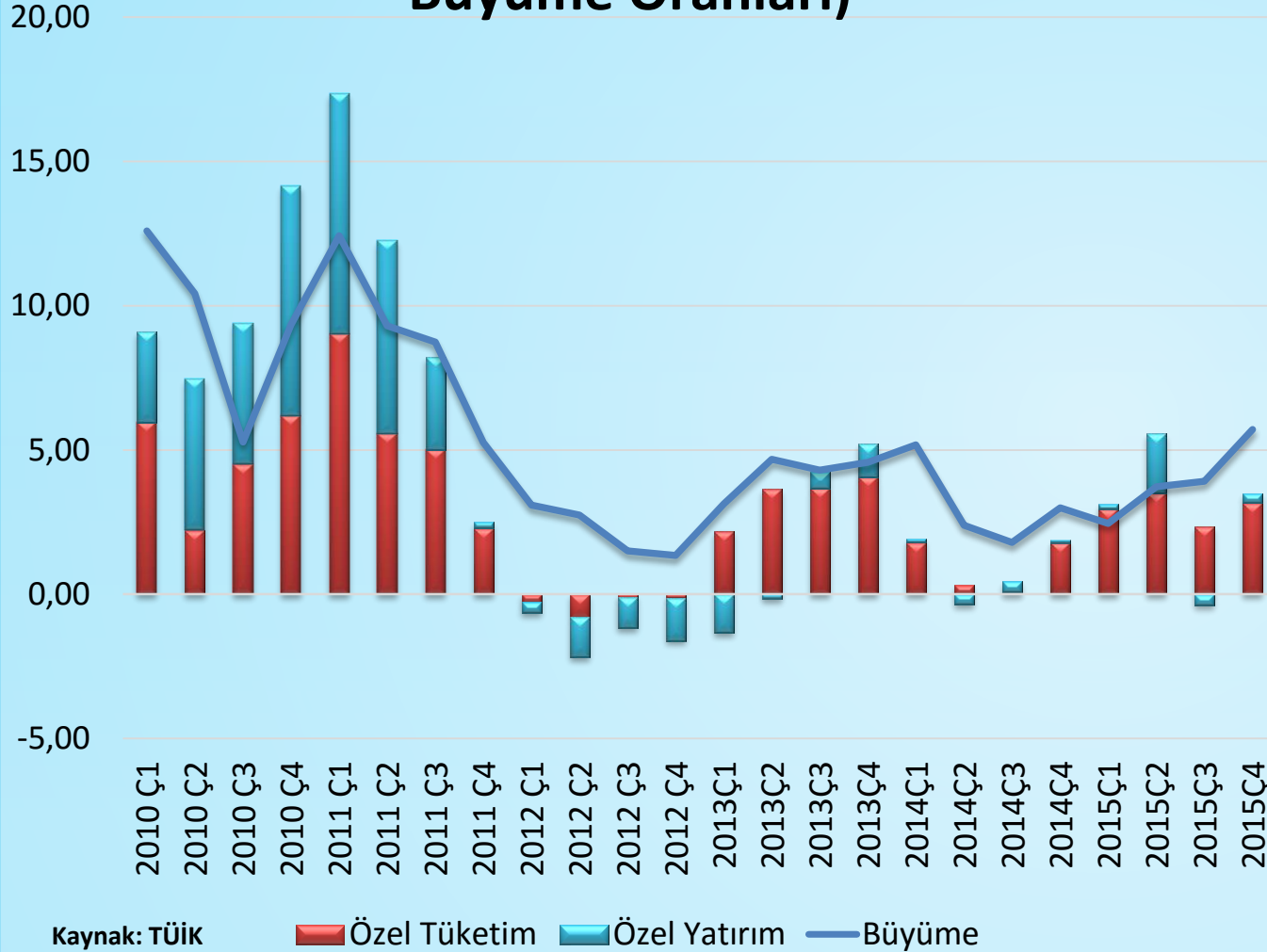
MAYIS 2016

KOBİ Perspektifi

- Gelir Tarafını Etkileyecek Makroekonomik Göstergeler
- Maliyet Kalemlerini Etkileyecek Ekonomik ve Finansal Gelişmeler

Türkiye Ekonomisi

Tüketim, Yatırım ve Büyüme (% Yıllık Büyüme Oranları)



Büyüme Beklentisi

Büyüme göstergeleri 2015 yılında tahminlerden daha yüksek bir sene sonu seviyesine işaret etti.

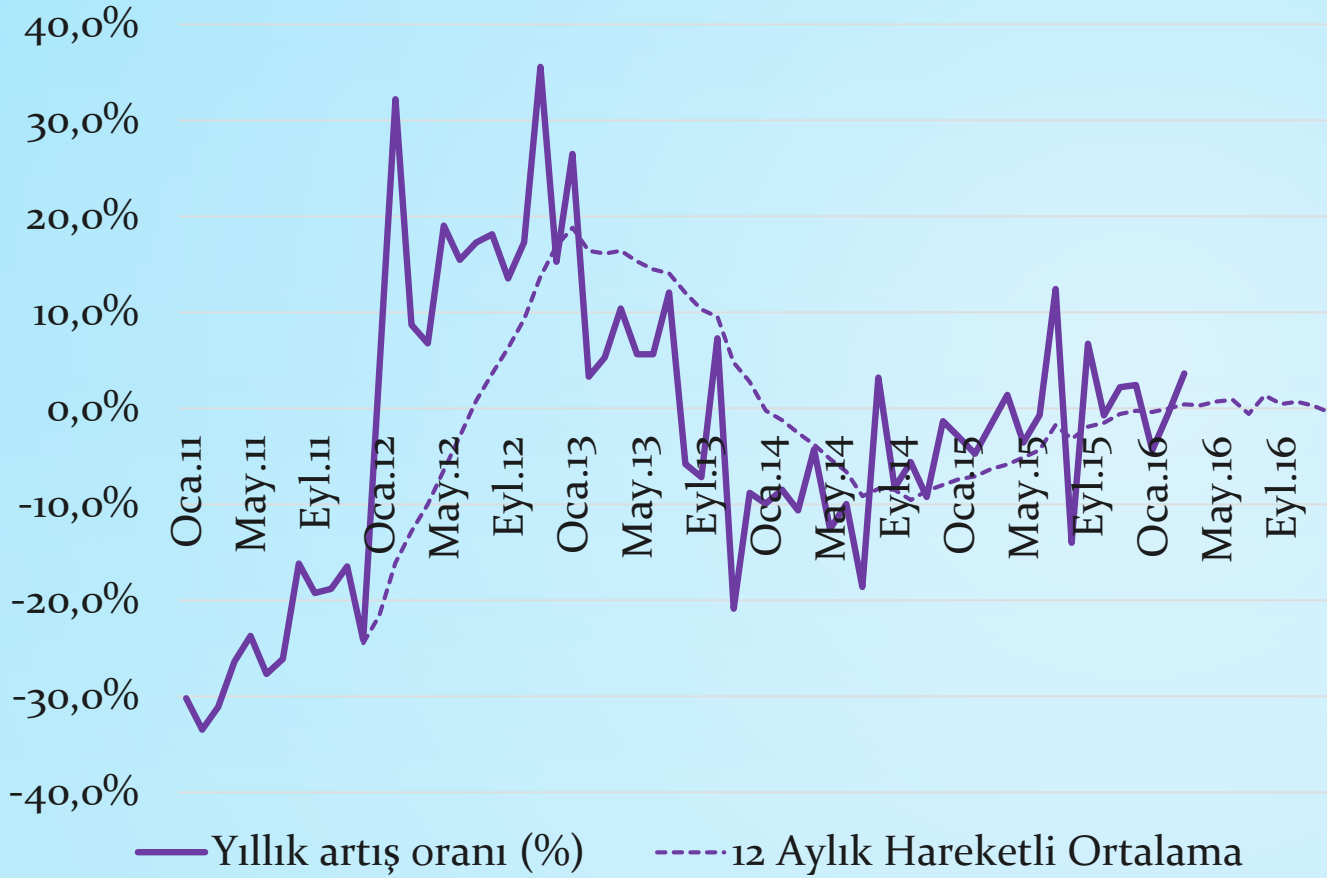
2016'nın ilk çeyreğinde de anlamlı bir yavaşlama olduğu gözüküyor.

Fakat, sorun büyümenin

kalitesinde; **özellikle**

yatırımların 2014 yılından beri artmaması

Protesto edilen senet sayısı yıllık artış oranı (%)



Kaynak: Türkiye Bankalar Birliği Risk Merkezi

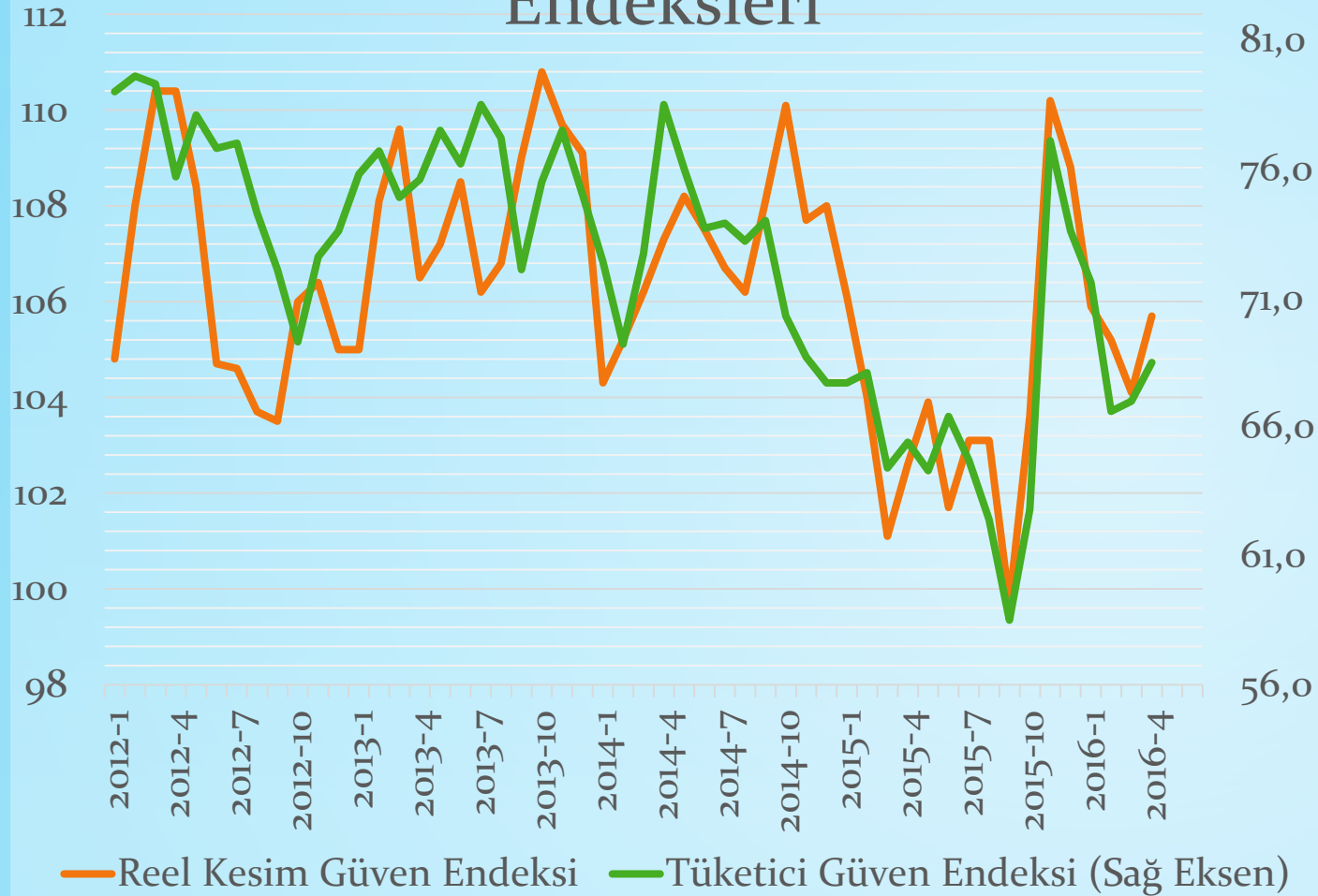
Likidite Göstergeleri

Piyasalarda nakit ihtiyacındaki trendi yansıtması açısından önemli olan protesto edilen senet sayısı bu senenin ilk çeyreğine göre dalgalı ama artan bir seyir izliyor.

Özellikle iflas ertelemelerdeki artış, nakit ihtiyacı ile ilgili problemlerin artmakta olduğuna işaret ediyor olabilir.

TÜRKİYE EKONOMİSİ

Reel Kesim ve Tüketici Güven Endeksleri



Kaynak: TCMB ve TÜİK

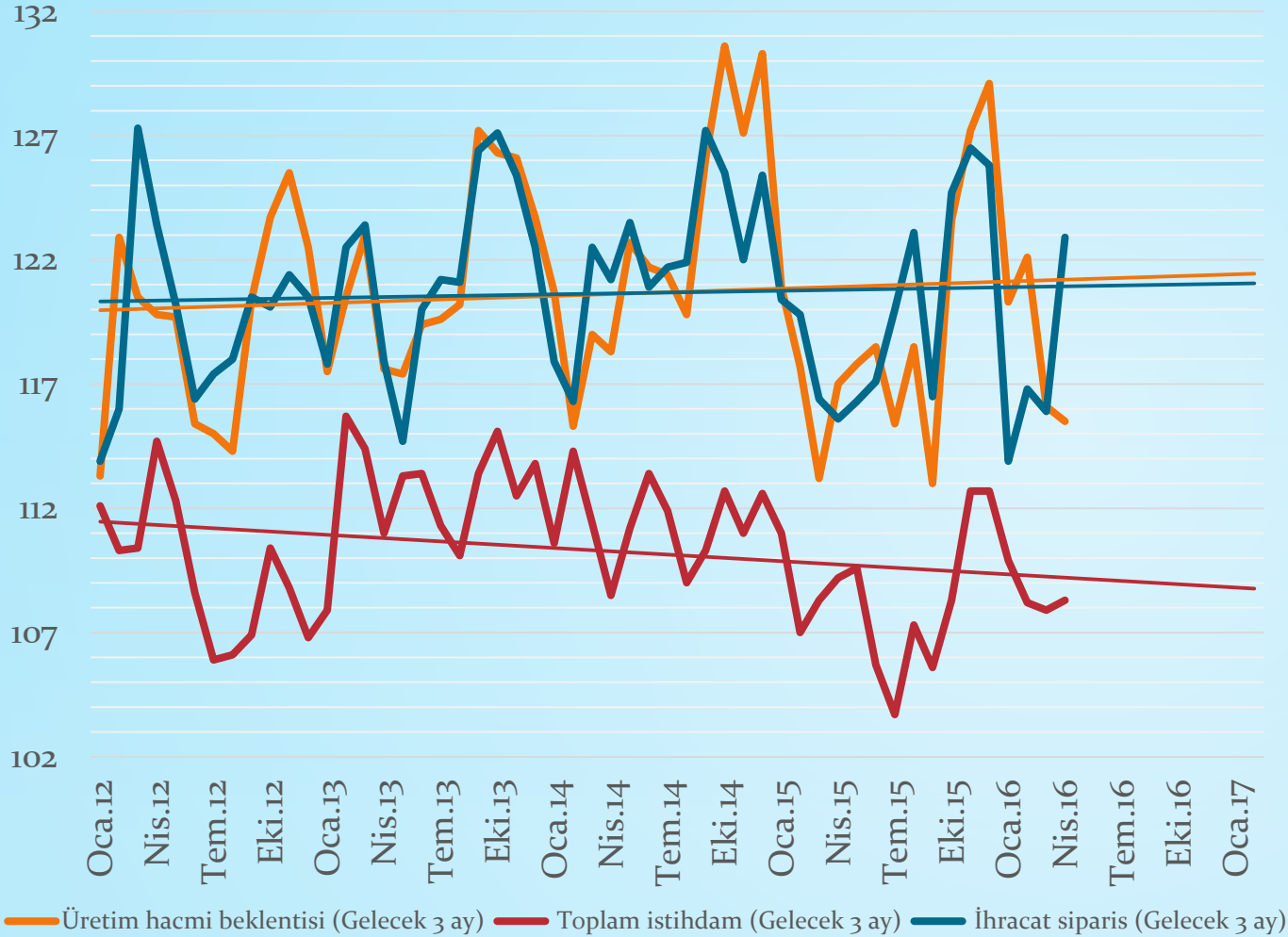
Güven Endeksleri Neden Geriledi?

Reel Kesim Güven Endeksi, sanayi üretiminin nabzını tutmaktadır. Tüketici Güven Endeksi ise tüketicinin alışveriş iştahını ölçmektedir

Seçimler sonrası hızla toparlanan güven endeksleri, sene başında hızla geriledi

Toparlanmanın gücü açısından, özellikle yaz ayları kritik olacak

Gelecek Üç Ay için Beklentiler



Kaynak: TCMB

Reel Kesim, Önümüzdeki Üç Ay İçin Umutlu

Reel Kesim Güven Endeksi'nin alt beklentileri sanayi üretiminin piyasa beklentisinin nabzını yokluyor.

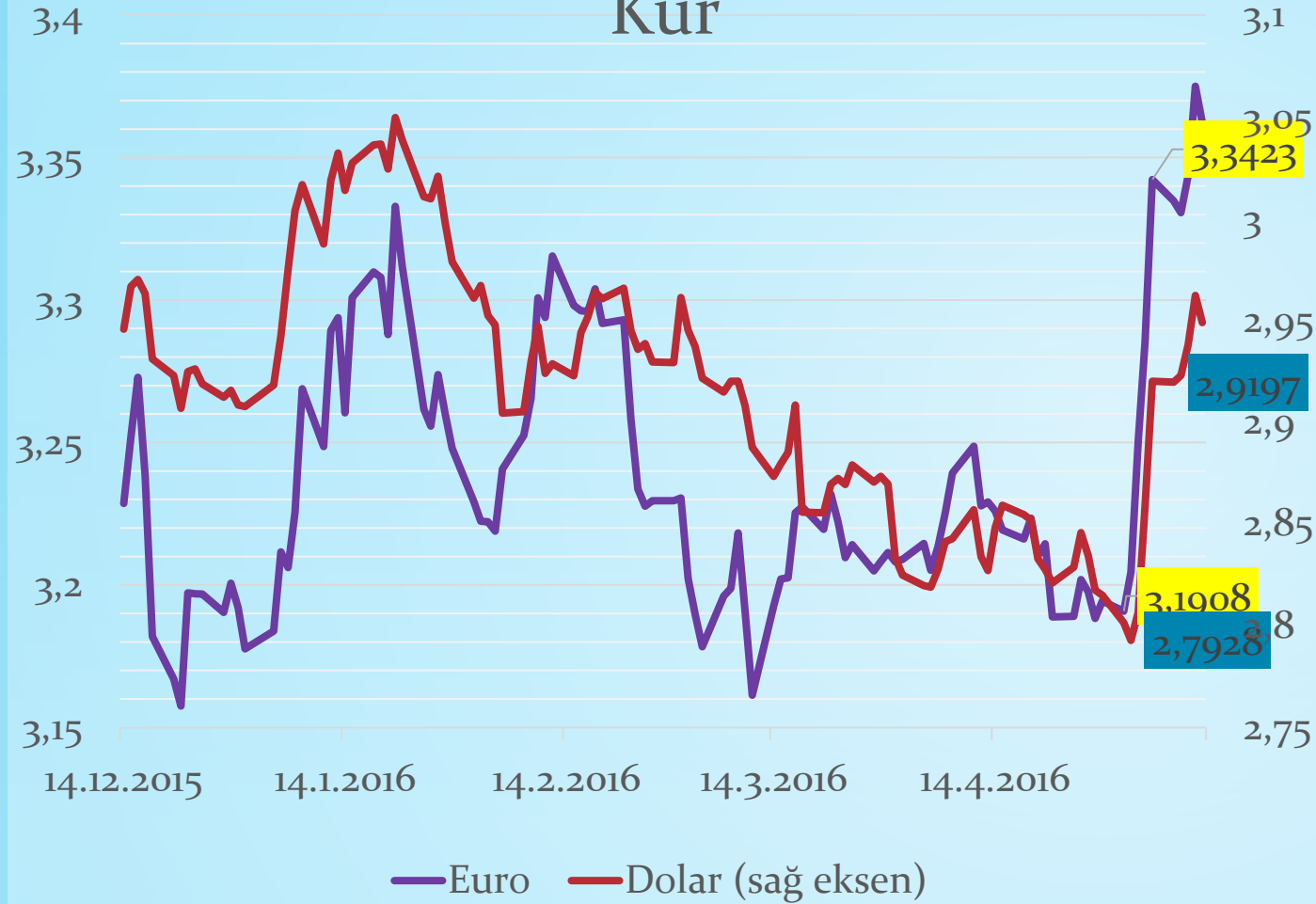
İstihdam ve üretim hacmi ile ilgili beklentiler çok olumlu değil.

Fakat ihracatta bir toparlanma bekleniyor.

İyileşmenin iç piyasadan değil, dış piyasalar kaynaklı olacağı düşünülüyor.

Finansal Piyasalar

Euro ve Dolar (sağ eksen) Günlük Kur



Kaynak: TCMB

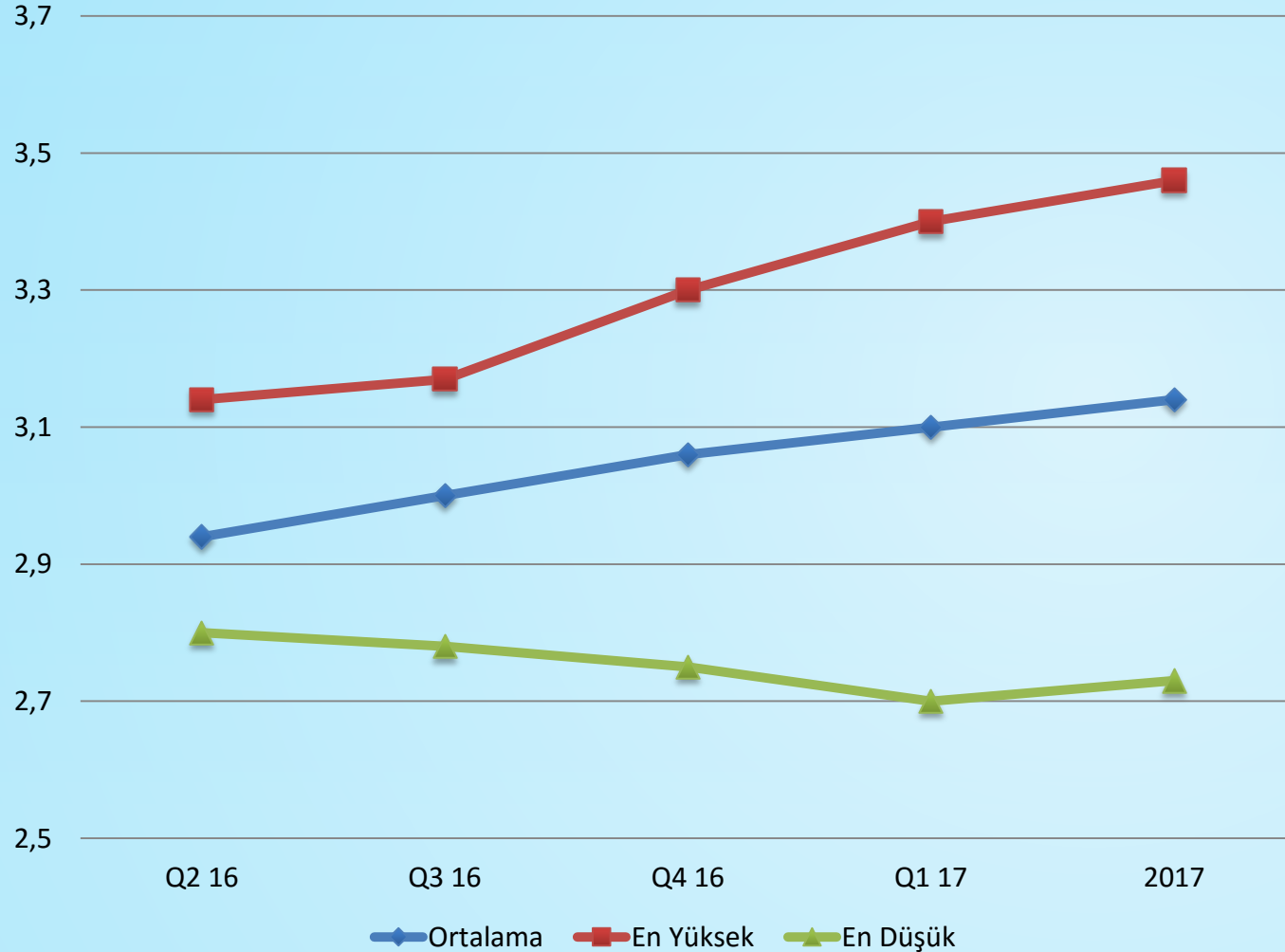
Kurların Geleceği

Ocak ayı başından bu yana hem Euro hem de Dolar, Türk Lirası karşısında gerileme eğilimindeydi. Fed'in faizi geçen yılın sonunda kademeli olarak yükseltmeye başlaması ve yabancı piyasaların rahatlamasının bu duruma etkisi oldu.

Haziran'da FED'in tekrar faiz artırma ihtimali ve yurtiçindeki siyasi gelişmeler, TL'deki dalgalanmayı artırdı...

Finansal Piyasalar

USD/TRY Tahminleri (Uluslararası Bankalar)



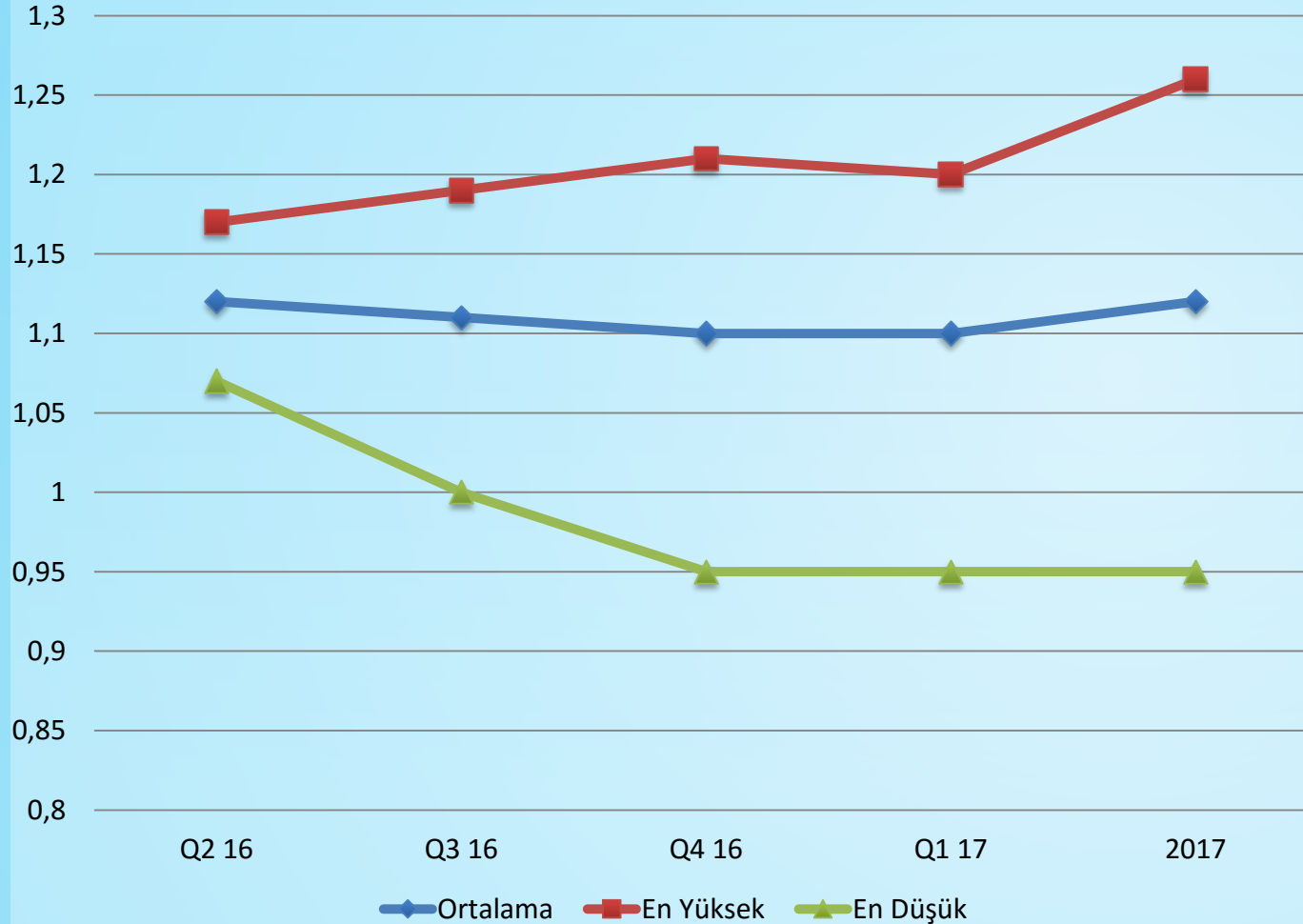
Kaynak: Bloomberg

Kurların Geleceği

Piyasa oyuncuları tarafından yapılan tahminler, ortalamada TL'nin değer kaybetmeye devam edeceğinin tahmin edildiğini gösteriyor.

Finansal Piyasalar

Eur/USD Tahminleri (Uluslararası Bankalar)

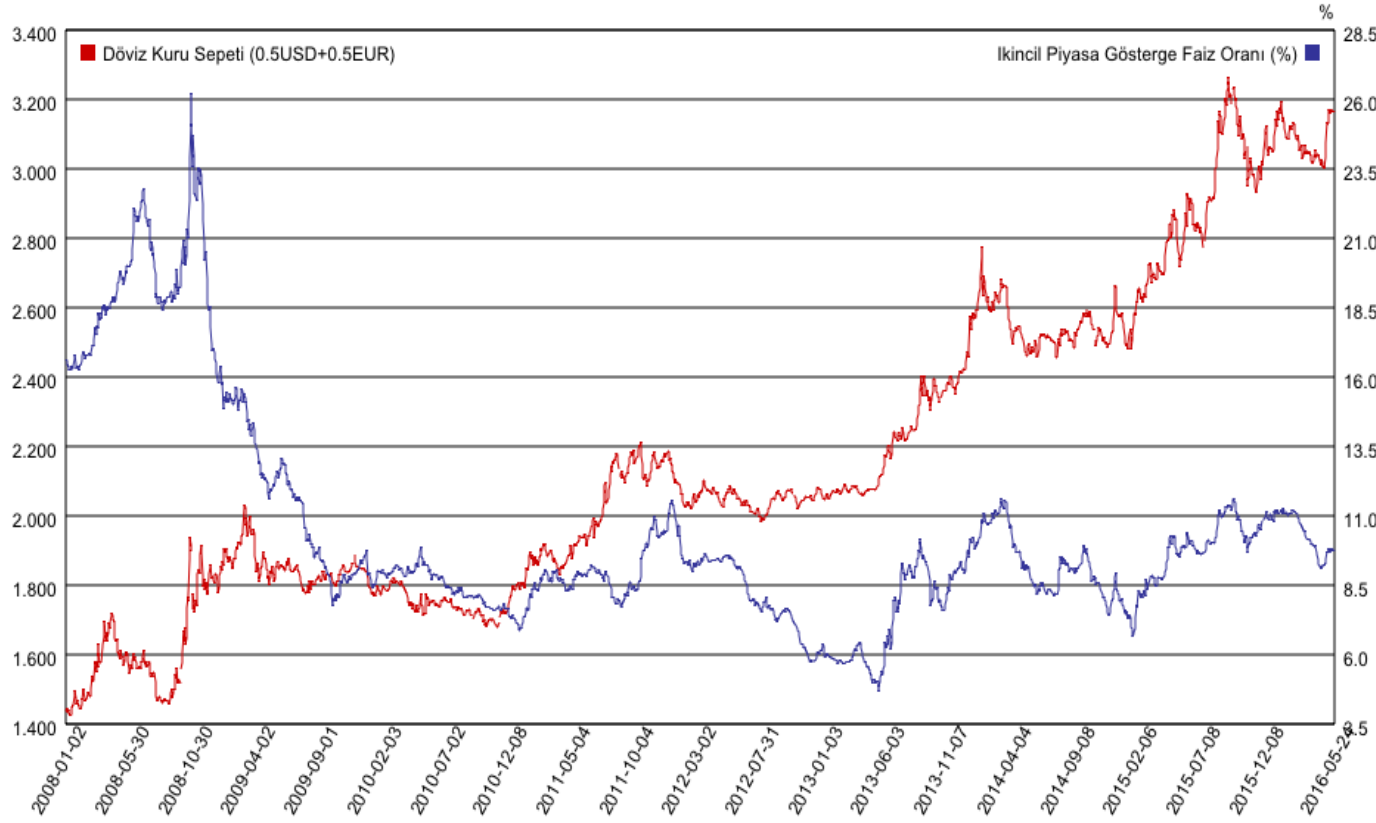


Kurların Geleceği

FED'in faiz artırımlarına devam edeceğinin öngörülmesine rağmen, Euro-Dolar tahminlerinde ağır basan bir yön yok...

Döviz Kuru ve Faiz

TURKEY DATA MONITOR

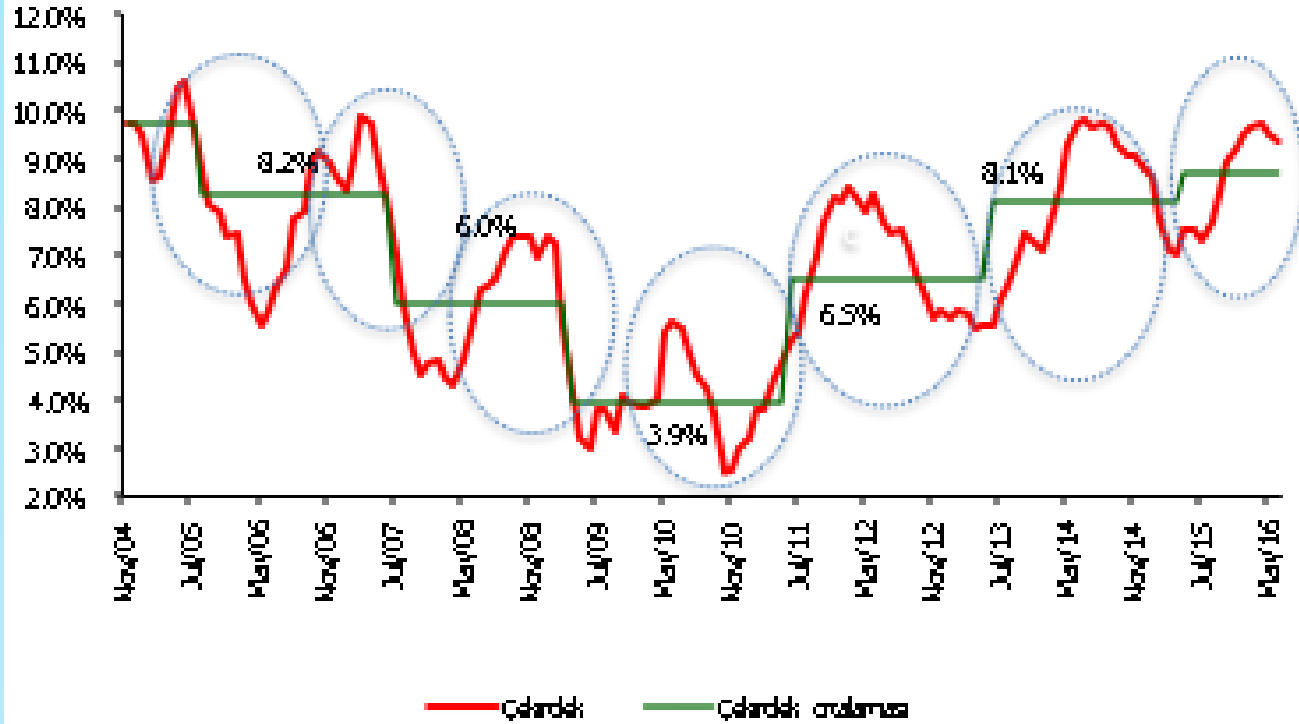


Para Politikası

Merkez Bankası, faiz indirim sürecine girdi.

Şu andaki politikalar, TL'nin dalgalanmaya bırakıldığını ama faizlerin tutulmaya çalışıldığını gösteriyor...

Çekirdek Enflasyondaki Yıllık Değişim



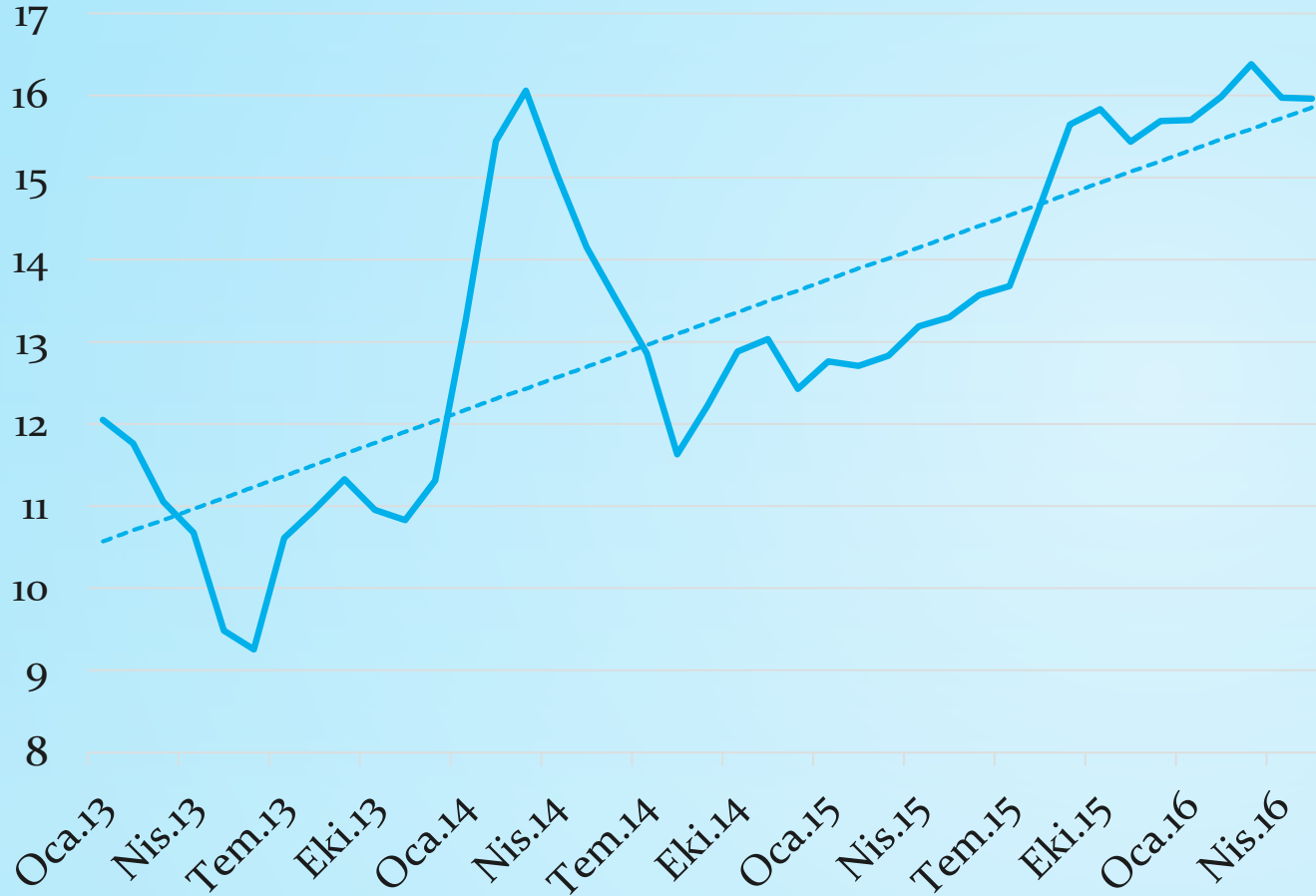
Kaynak: TÜİK

Enflasyon, Bu Politikalara Baskı Yapabilir Mi?

Gıda fiyatları ile yıllık enflasyon düşme eğiliminde; fakat çekirdek enflasyon 2010'dan beri süregelen yükselme eğilimini devam ettiriyor...

Enflasyonun para politikalarında ne kadar etkili olacağı konusu tartışılacaktır...

Ticari Kredi Faiz Oranları (% TL Üzerinden Açılan)



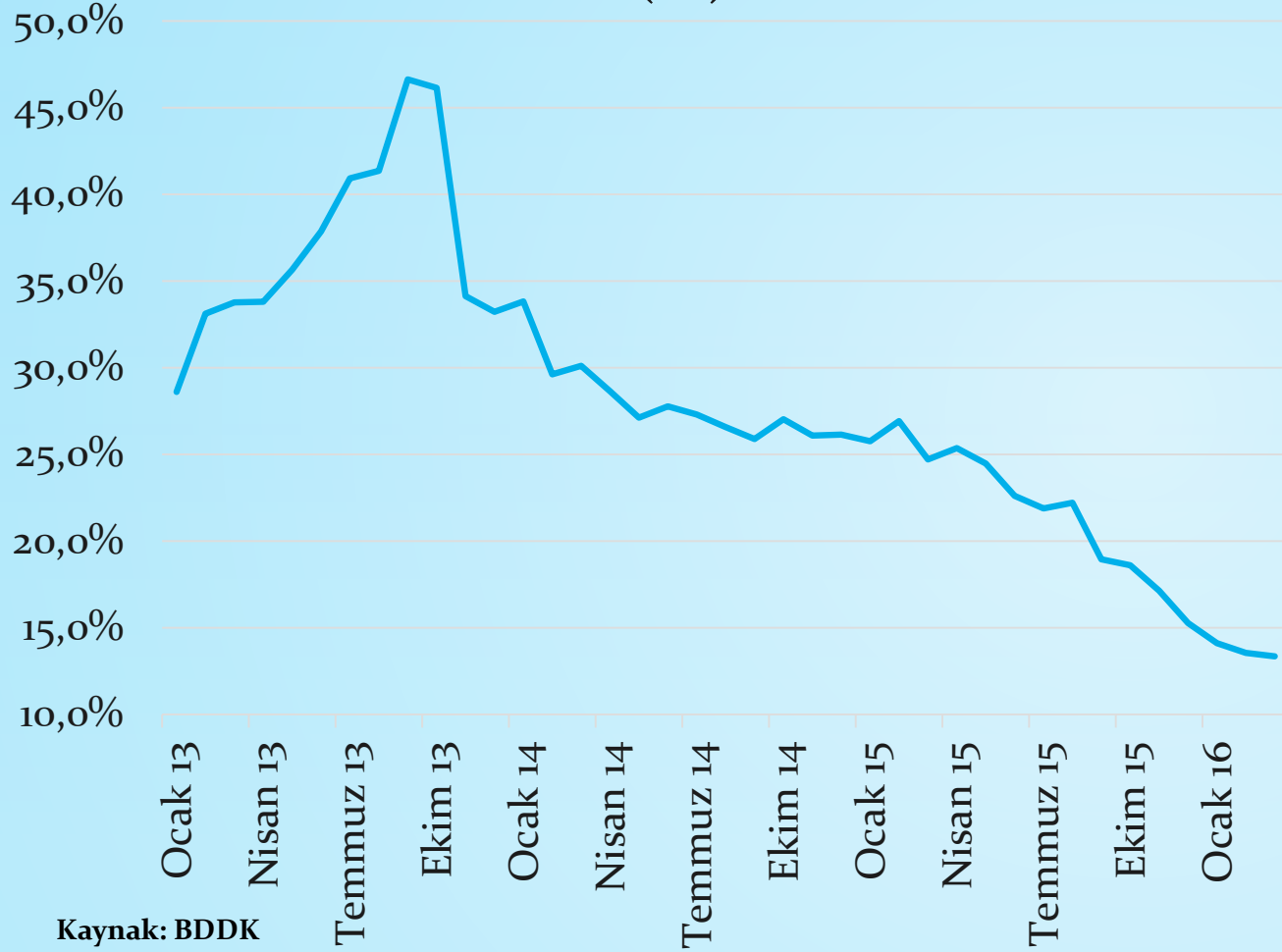
Kaynak: TCMB

Finansman Maliyeti

KOBİ'lere verilen kredilerde yavaşlama devam ederken, Merkez Bankası'nın ortalama verilerine göre TL cinsinden ticari kredi faiz oranları Mayıs itibariyle %15,96 seviyesinde. Ancak geçen seneye kıyasla ticari kredilere verilen faizler artmaya devam ediyor.

Piyasa likidite durumuna göre oynaklık gösterse de, ticari kredi faiz oranları Ağustos 2014'ten beri artma trendinde...

KOBİ Kredileri Yıllık Artış Oranı (%)

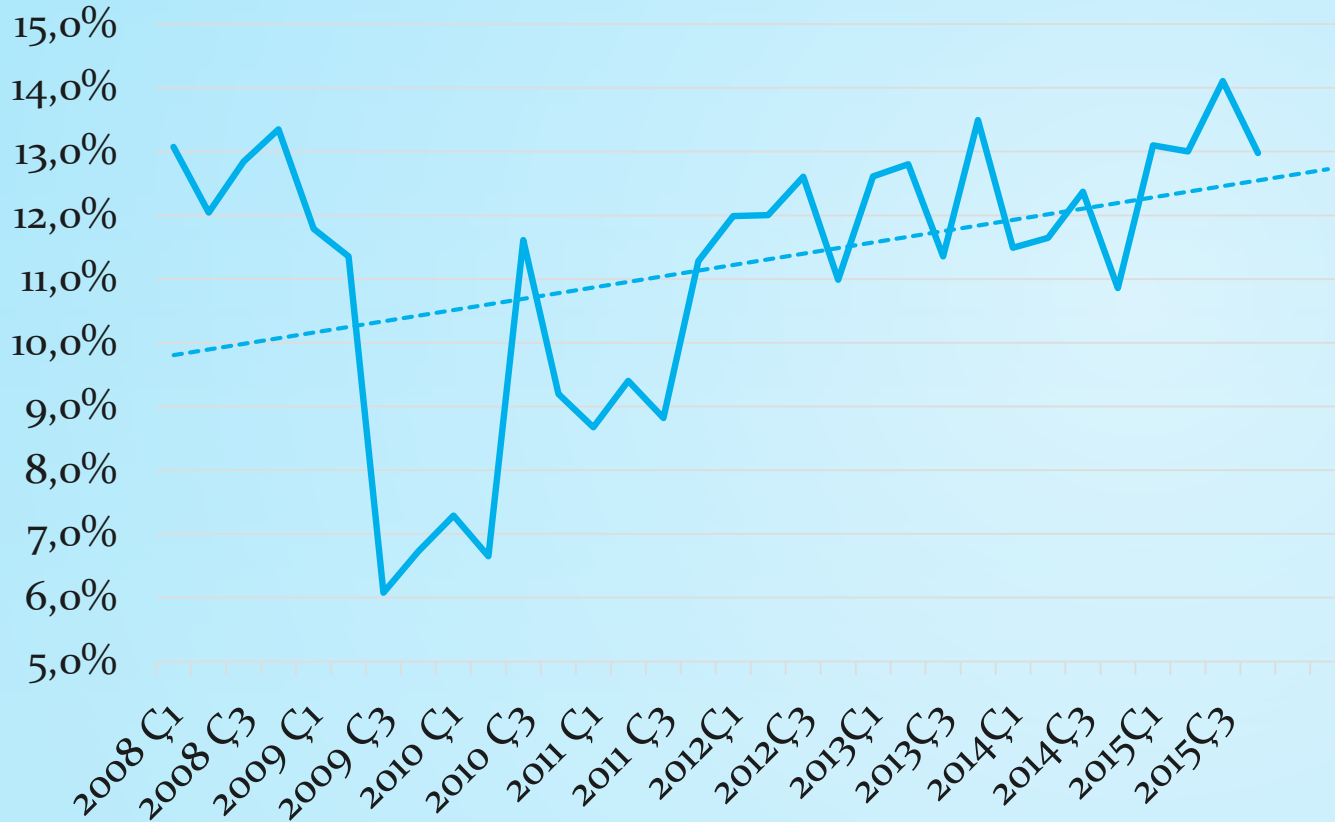


KOBİ Kredileri Yavaşlıyor

KOBİ'lere verilen krediler geçen yıla göre artmaya devam etti. Ancak kredi artış hızı yavaşladı.

Geçen yıla göre takipteki KOBİ kredileri ise %43 civarında artarken, takipteki KOBİ kredilerinin KOBİ'lere verilen toplam kredilere oranı Mart ayında %5,2'ye ulaştı. Geçen sene Mart ayında bu oran %4,1 idi.

İşgücü Maliyetlerinin Bir Önceki Yılın Aynı Çeyreğine Göre Değişimi (%)



Kaynak: TÜİK

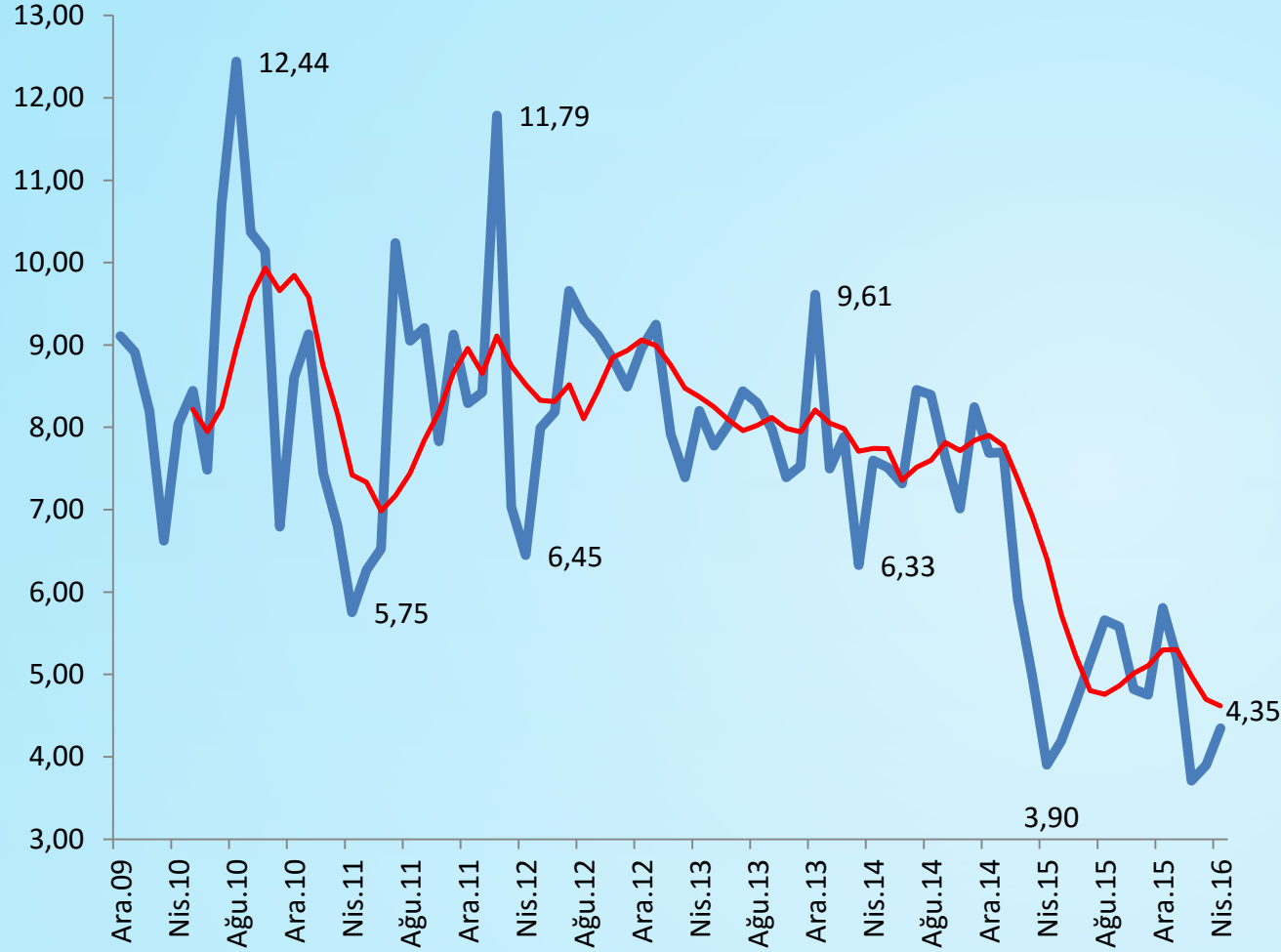
İşgücü Maliyetleri

Asgari ücretteki artış ile birlikte, işgücü maliyetlerinde artış olduğu göze çarpıyor.

Bu durumun, kayıtdışı istihdama neden olup olmadığı önemli; fakat rakamlardan anlamak zor...

Türkiye Ekonomisi

Aylık Elektrik Fiyatları (Usc/KwH)



Kaynak: EPIAS

Elektrik Fiyatları

Öte yandan, düşen uluslararası enerji fiyatları ve Türkiye'deki elektrik arz fazlası, maliyet tarafında iş dünyasının lehine bir durum oluşturuyor.

Sonuç

- Büyüme %4'ler civarında gözüküyor
- Fakat sektör ve segmente göre olarak farklılıklar var
- Kamu yatırımlarına bağlı canlanmanın zaman alacağı bir ortamda, ihracat pazarları, bazı KOBİ'ler için kurtarıcı olabilir...
- Kurda artan oynaklık beklentileri mevcut
- Merkez Bankası faizleri indirme eğiliminde;
- Fakat bu durum KOBİ kredi faizlerine yansımıyor
- Enerji hariç maliyetlerdeki artış, KOBİ'leri zorlayabilir

- Gelir tarafında, toparlanma hızlı olmayabilir
- Finansman tarafında dalgalanmalar ve likidite sıkışıklıklarına dikkat etmek gerekiyor
- Nefesleri iyi ayarlamak gerekiyor

Denizli'nin İl Bazındaki Rekabet Endeksindeki Yeri

MAYIS 2016

EDAM İl Bazında Rekabet Endeksi

Ekonomik büyüklük

Ekonomik istikrar

Finansal derinlik

İşgücü sermayesi

Beşeri sermaye

Altyapı

Sosyal sermaye

Yaratıcı sermaye

Rekabet bütün yönleriyle
artmadığı sürece, gelir
eski seviyesine döner...

Orta gelir tuzağı ile
yakından ilintili...

EDAM İl Bazında Rekabet Endeksi

Denizli

2008-2014 yılları arasında,
Denizli sıralamasını
yükseltmeyi başarabilmiş

Özellikle, ilk 10'da yer bulmaya
başarabilmesi önemli

İl Bazında Rekabet Endeksi

<u>2008 Sıralaması</u>		<u>2014 Sıralaması</u>	
1	İstanbul	1	İstanbul
2	Ankara	2	Ankara
3	İzmir	3	İzmir
4	Kocaeli	4	Antalya
5	Antalya	5	Kocaeli
6	Eskişehir	6	Muğla
7	Bursa	7	Eskişehir
8	Muğla	8	Bursa
9	Tekirdağ	9	Denizli
10	Isparta	10	Tekirdağ
11	Denizli	11	Çanakkale

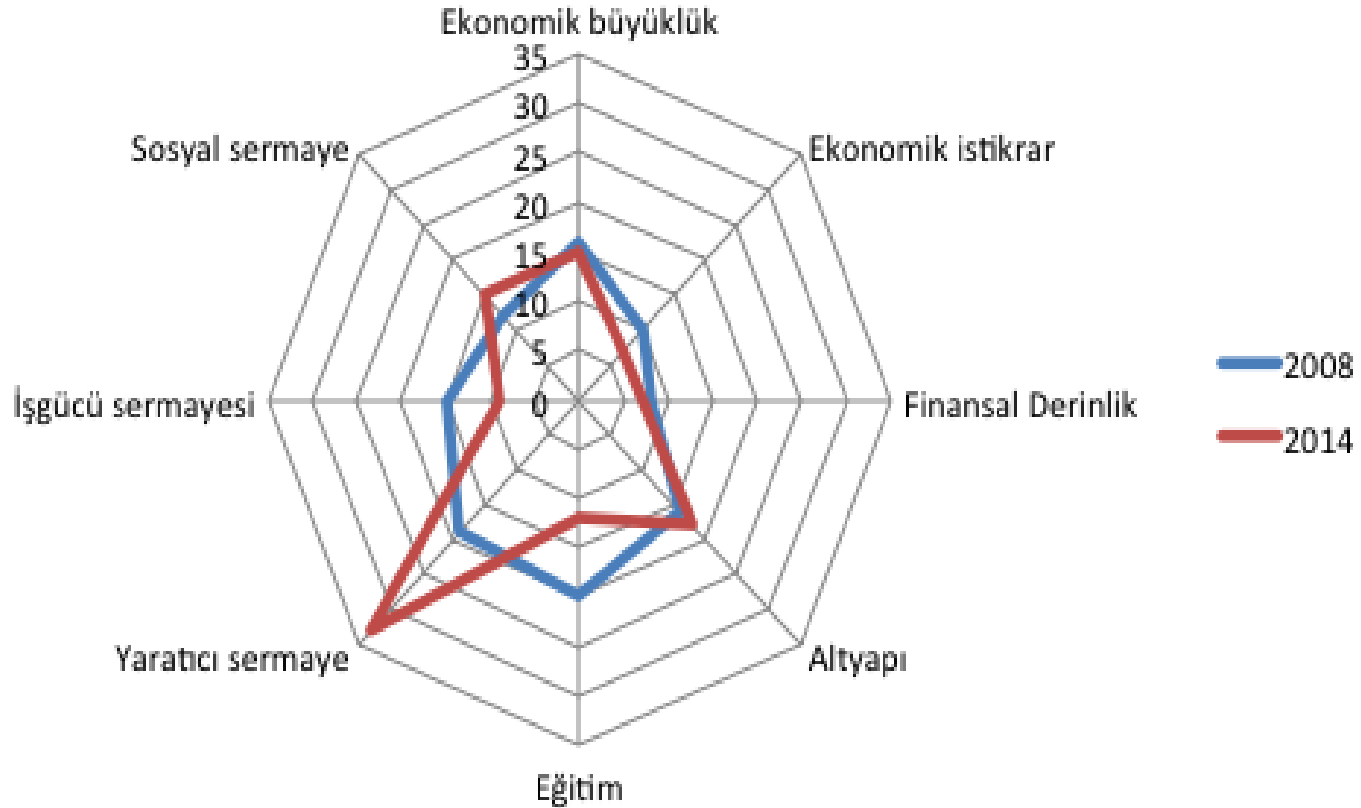
Kaynak: EDAM

Denizli'nin Güçlü Yönleri

Finansal derinlik ve ekonomik istikrarda 7.

Ekonomik istikrarda, işgücü ile ilgili verilerdeki olumlu tablo etkili

Rekabet sıralamasındaki iyileşmede, eğitimin endeksinin 20.'cilikten, 12.'ciliğe yükselmesi etkili



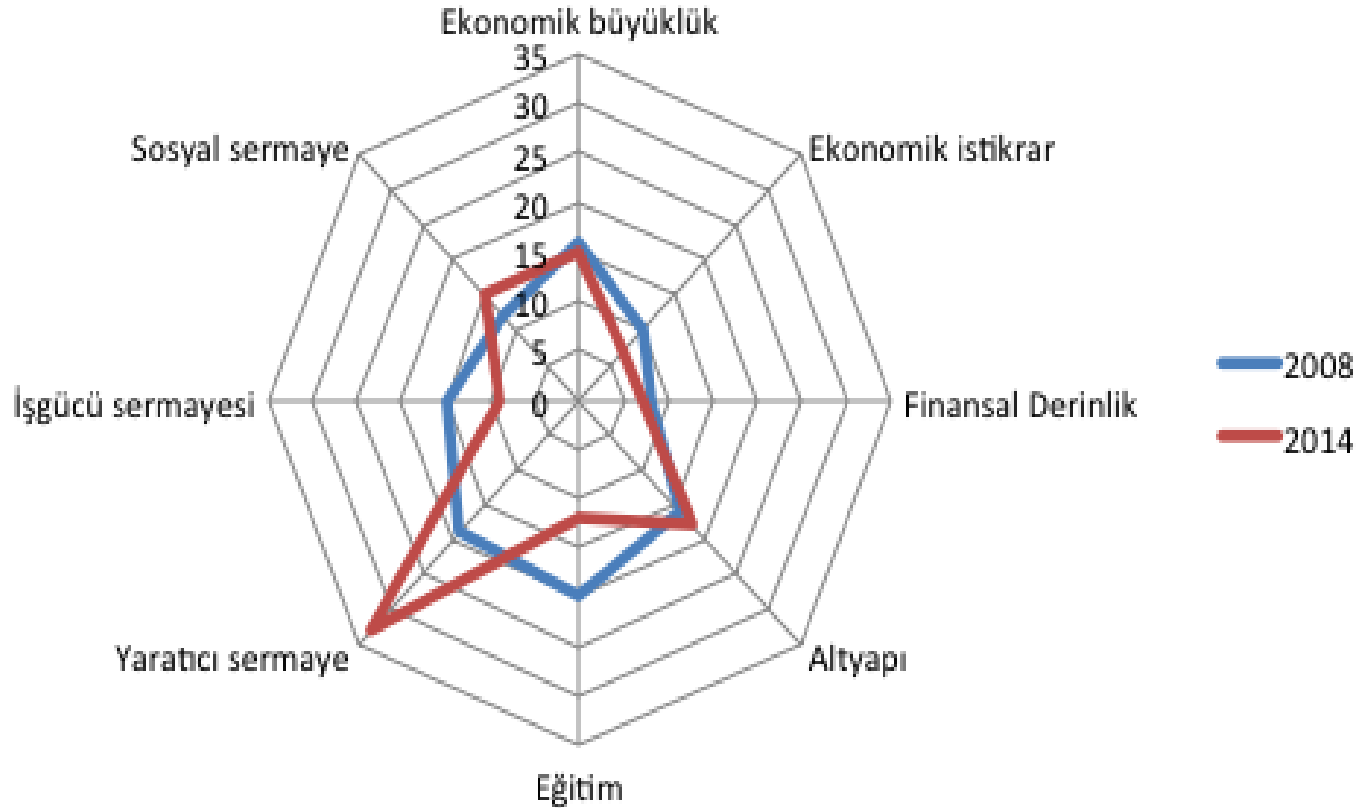
Kaynak: EDAM İl Bazında Rekabet Endeksi

Gelişime Açık Alanlar

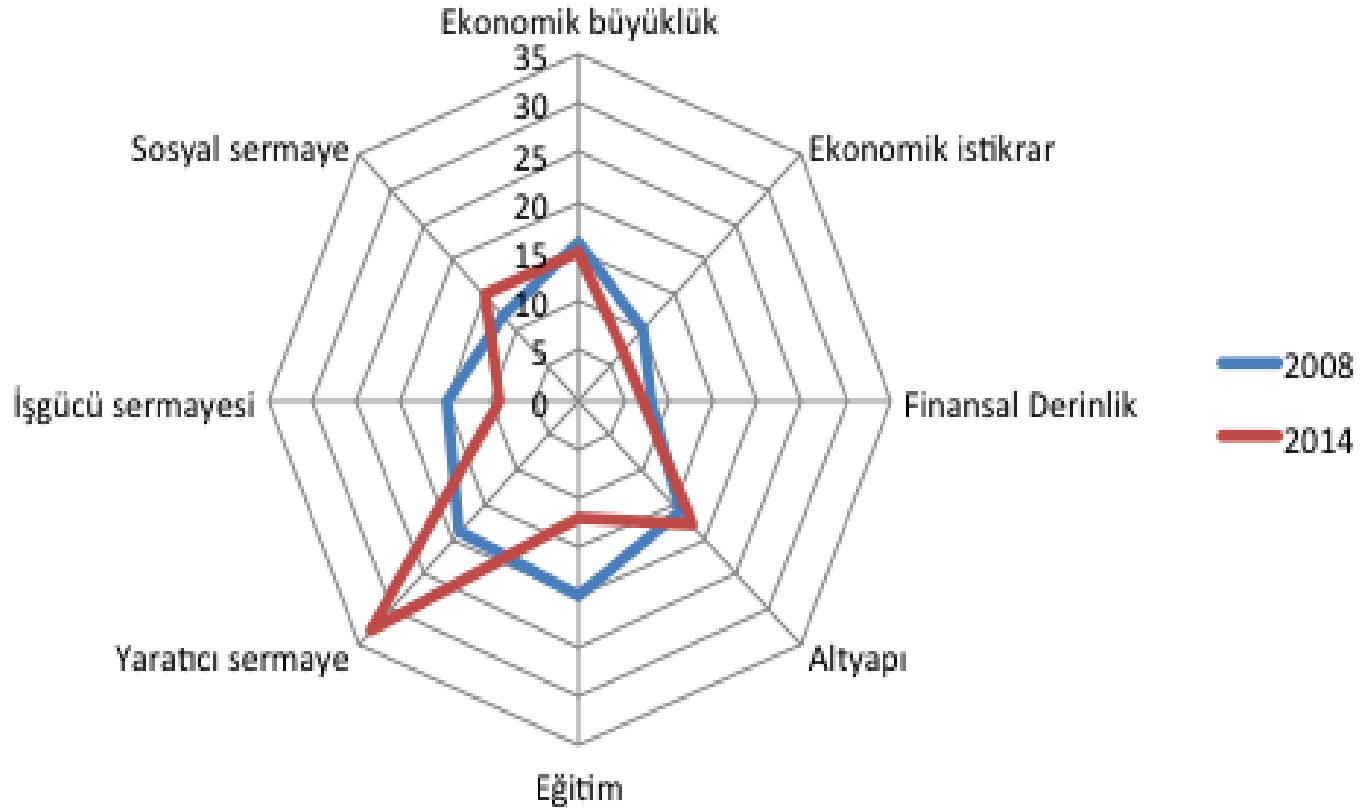
Ekonomik büyüklükte neden 15.'cilikte olduğu düşünülmeli

İki alanda iyileşme ihtiyacı gözüküyor:

- 1) Sosyal sermayede gerileme var
- 2) Yaratıcı sermayede 33.'üncü



Kaynak: EDAM İl Bazında Rekabet Endeksi



Kaynak: EDAM İl Bazında Rekabet Endeksi

Sonuç

Denizli'nin performansında iyileşme var

İlk onda rekabet ediyor

Fakat iyileşmenin kalıcı olması için, rekabetin sosyal ve yaratıcı sermaye ile desteklenmesi gerekiyor